

ATRIUM C-LOCK

ESPAÇADOR INTERVERTEBRAL CERVICAL EM PEEK
COM SISTEMA DE TRAVAMENTO

PORTUGUÊS 



GMREIS

www.gmreis.com

2026

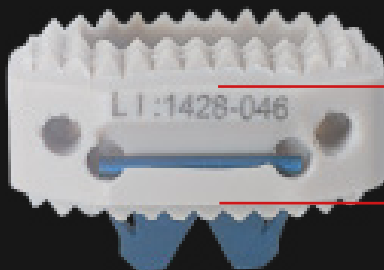
ATRIUM C-LOCK

O Atrium C-Lock é um espaçador intervertebral cervical em PEEK com sistema de trava anti-migração, desenvolvido para a artrodese cervical via anterior utilizando apenas o espaçador bloqueado, tornando desnecessária a aplicação de placa e parafusos para fixação dos níveis tratados, reduzindo o tempo cirúrgico. O Atrium C-Lock apresenta design anatômico com ampla área para colocação de enxerto, superfícies recartilhadas, e marcador em titânio para visualização do seu posicionamento em imagens radiológicas.



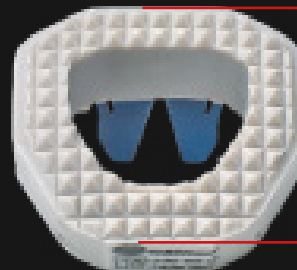
MEDIDAS:

ALTURA



4,5mm
5,0mm
6,0mm
7,0mm

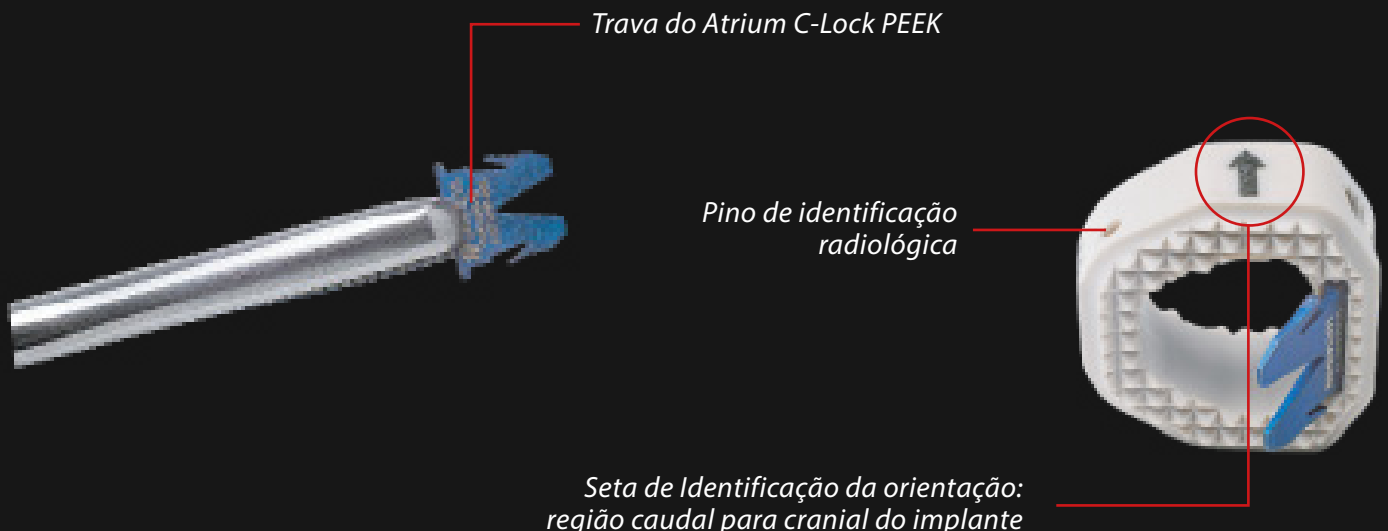
PROFUNDIDADE



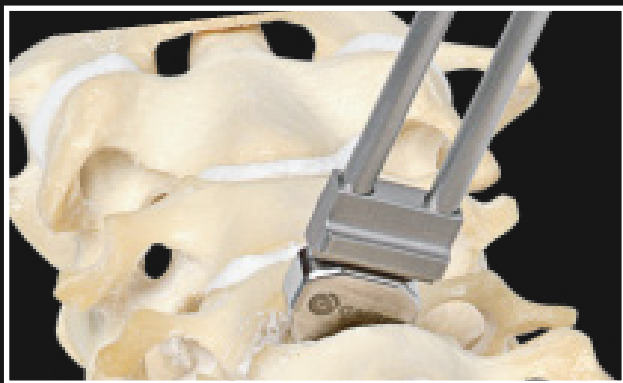
12,0mm (pequeno)
13,0mm (médio)
14,0mm (grande)

VANTAGENS

- O sistema de travamento do Atrium C-Lock inibe risco de migração do implante e torna-se desnecessária a implantação de placa e parafusos, até 2 níveis, reduzindo o tempo cirúrgico;
- O formato anatômico e a variedade de medidas (i.e., 12 tamanhos) proporcionam uma perfeita adequação do implante à coluna do paciente, mimetizando a anatomia da cervical;
- O Atrium C-Lock é confeccionado em PEEK, matéria-prima com excelente biocompatibilidade, módulo de elasticidade próximo ao do osso esponjoso, e por ser radioluscente possibilita melhor controle radiológico da evolução da artrodese;
- Pino de identificação e trava são confeccionados em titânio, permitindo a visualização do posicionamento do implante durante e após o procedimento.



TÉCNICA CIRÚRGICA

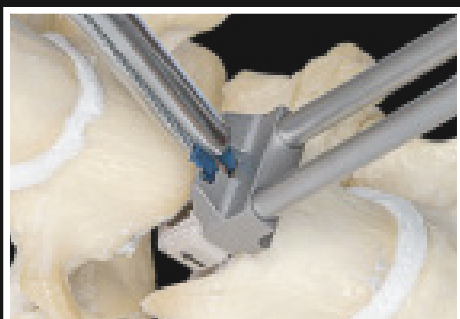
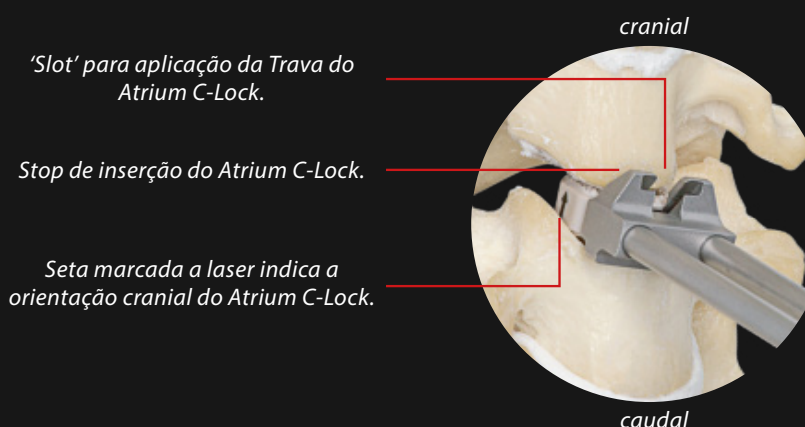


Acoplar a Chave Insertora Atrium C-Lock em um dos Gabaritos metálicos para medir o espaço intervertebral, e definir o melhor implante considerando altura e profundidade (todos os implantes têm a mesma largura). Introduzir o Gabarito no espaço intervertebral previamente preparado após a discectomia, e checar sua adequação em imagem intra-operatória. É recomendável iniciar a medição utilizando os Gabaritos menores, e depois evoluir para os maiores até encontrar o ideal.

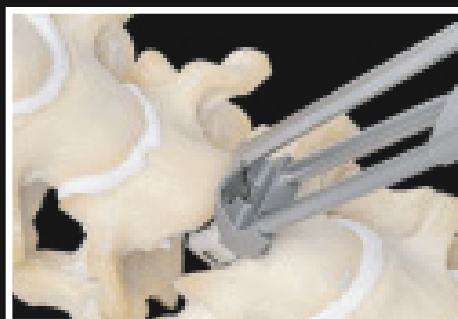


Após definir a altura e a profundidade ideal para o espaçador, acoplar a Chave Insertora no implante correspondente, e utilizar o Suporte para Enxerto e o Compactor de Enxerto para preparar a parte central do implante. Para uma boa fusão intervertebral, é importante que o enxerto esteja bem compactado no orifício central do Atrium C-Lock.

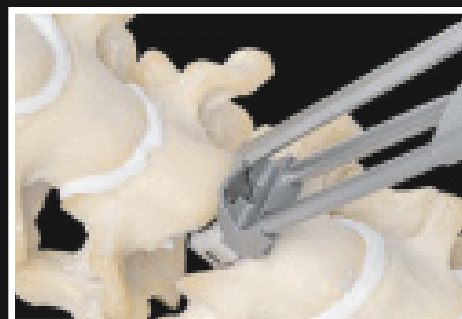
A correta posição de acoplamento do implante na chave, deve respeitar dois parâmetros: a seta marcada a laser no espaçador, e o 'slot' da chave para aplicação da trava; ambos devem estar virados para cranial. Com o implante corretamente fixado à Chave Insertora, e preenchido com o enxerto, introduzir no espaço intervertebral tratado até o 'stop' de profundidade definido pelo toque do dispositivo para travamento da Chave Insertora na vértebra superior.



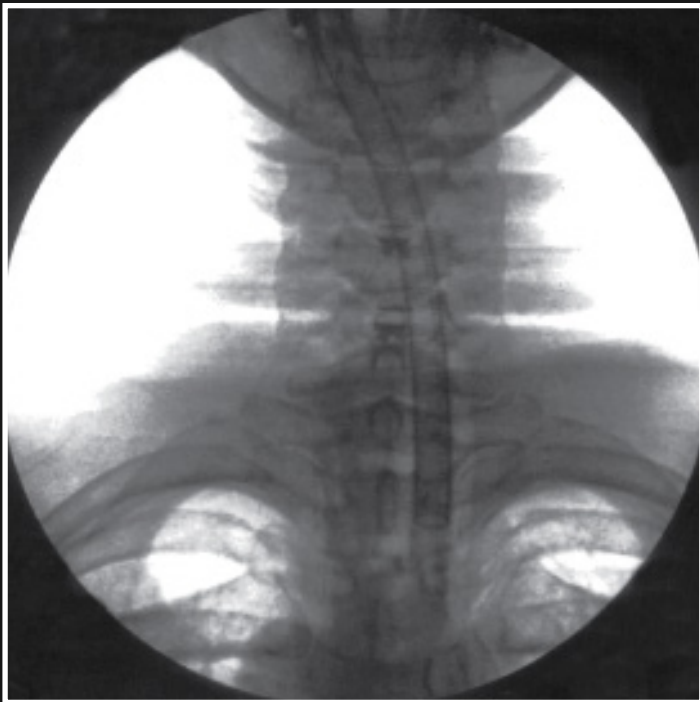
Utilizar a Pinça para pegar a Trava do Espaçador Atrium C-Lock, e posicioná-la no 'slot' da Chave Insertora. É importante certificar-se de que a Trava está devidamente posicionada dentro do 'slot' antes de soltá-la com a Pinça.



Realizar o travamento do Atrium C-Lock aplicando a Trava no platô vertebral da vértebra inferior utilizando o Impactor Reto ou Angulado; até o 'stop' entre os Impactores e o 'slot' da Chave Insertora.



CASO CLÍNICO



Radioscopias em perfil e AP da coluna cervical demonstrando o status pós-cirúrgico.

Paciente com doença degenerativa de disco cervical em dois níveis: C4-C5 e C5-C6; com extrusão foraminal.

Quadro clínico de cervicobraquialgia com déficit radicular parcial de flexão do cotovelo e de extensão do punho.

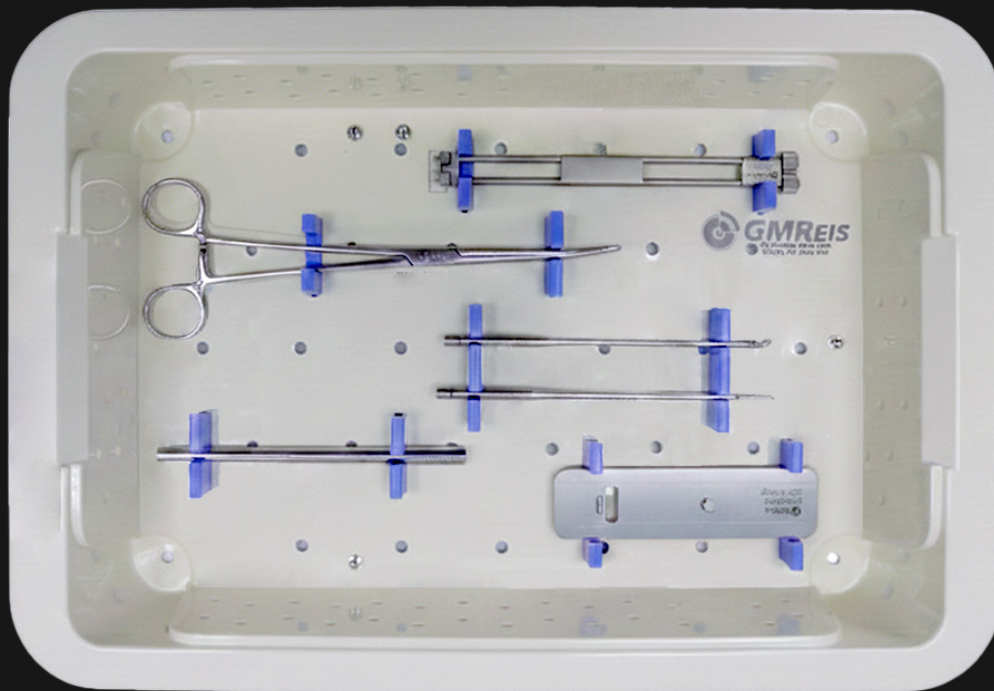
Realizado procedimento de discectomia por via anterior retrofaríngea e artrodese intersomática C4-C5 e C5-C6 utilizando dois implantes Atrium C-Lock.

IMPLANTES



IMPLANTES

CÓDIGO	DESCRIÇÃO	QUANTIDADE
236-45-P	Espaçador Atrium C-Lock PEEK pequeno 4,5mm	2
236-50-P	Espaçador Atrium C-Lock PEEK pequeno 5,0mm	2
236-60-P	Espaçador Atrium C-Lock PEEK pequeno 6,0mm	2
236-70-P	Espaçador Atrium C-Lock PEEK pequeno 7,0mm	2
236-45-M	Espaçador Atrium C-Lock PEEK médio 4,5mm	2
236-50-M	Espaçador Atrium C-Lock PEEK médio 5,0mm	2
236-60-M	Espaçador Atrium C-Lock PEEK médio 6,0mm	2
236-70-M	Espaçador Atrium C-Lock PEEK médio 7,0mm	2
236-45-G	Espaçador Atrium C-Lock PEEK grande 4,5mm	2
236-50-G	Espaçador Atrium C-Lock PEEK grande 5,0mm	2
236-60-G	Espaçador Atrium C-Lock PEEK grande 6,0mm	2
236-70-G	Espaçador Atrium C-Lock PEEK grande 7,0mm	2
236-10	Trava do espaçador Atrium C-Lock de PEEK	4



INSTRUMENTAIS

CÓDIGO	DESCRIÇÃO	QUANTIDADE
236-01	Suporte para Enxerto Atrium C-Lock	1
236-02	Chave Insertora Atrium C-Lock	1
236-03	Compactor de Enxerto Atrium C-Lock	1
236-04	Impactor Angulado Atrium C-Lock	1
236-05	Impactor Reto Atrium C-Lock	1
236-06	Pinça Atrium C-Lock	1
236-45-PT	Gabarito do Espaçador Atrium C-Lock PEEK pequeno 4,5mm	1
236-50-PT	Gabarito do Espaçador Atrium C-Lock PEEK pequeno 5,0mm	1
236-60-PT	Gabarito do Espaçador Atrium C-Lock PEEK pequeno 6,0mm	1
236-70-PT	Gabarito do Espaçador Atrium C-Lock PEEK pequeno 7,0mm	1
236-45-MT	Gabarito do Espaçador Atrium C-Lock PEEK médio 4,5mm	1
236-50-MT	Gabarito do Espaçador Atrium C-Lock PEEK médio 5,0mm	1
236-60-MT	Gabarito do Espaçador Atrium C-Lock PEEK médio 6,0mm	1
236-70-MT	Gabarito do Espaçador Atrium C-Lock PEEK médio 7,0mm	1
236-45-GT	Gabarito do Espaçador Atrium C-Lock PEEK grande 4,5mm	1
236-50-GT	Gabarito do Espaçador Atrium C-Lock PEEK grande 5,0mm	1
236-60-GT	Gabarito do Espaçador Atrium C-Lock PEEK grande 6,0mm	1
236-70-GT	Gabarito do Espaçador Atrium C-Lock PEEK grande 7,0mm	1



MATRIZ | GMREIS

Av. Pierre Simon de Laplace, 600 - Lote 3 Quadra F - Techno Park
CEP: 13069-320 | Campinas/SP - Brasil | Tel.: +55 (19) 3765 9900
marketingdigital@gmreis.com.br

 **GMReisBrasil**

www.gmreis.com.br